

THE DOCUMENT COMPANY  
**XEROX**®



**DocuColor**® 2240/1632

**Tulostin/-kopiokone**

**Värillä on väliä  
kaikki**



# Mitä näet. **Todellisuutta** Sitä saat. **Luonnollisia värejä.**



## **Maailma on täynnä värejä.**

*Väristä on hyötyä . . .*

Se kiinnittää huomion, tekee vaikutuksen. Väri auttaa oppimaan nopeammin ja muistamaan paremmin.

## **Nyt voitte käyttää niitä.**

Edullista kopiointia, tulostusta ja skannausta, mustavalkoisena tai värillisenä, samalla laitteella.

## **Vaivattomasti.**

DocuColor 2240/1632 tekee väritulostuksesta helpompaa kuin koskaan ennen. Yksinkertaiset ajurit ja helppokäyttöinen näyttö tekevät käytöstä helppoa alusta alkaen.

# esittelemme

### **Tarvitsemaanne nopeutta**

toimintanne työnkulun parantamiseksi. Nopea, alustaton kaksipuolisten käsittely nostaa tuottavuutta. Helppokäyttöinen kosketusnäyttö tuo yleisimmät toiminnot käyttöön ilman opettelua.

### **Kaikki haluamanne toiminnot...**

yhdessä pienikokoisessa laitteessa. Suuri paperikapasiteetti (3 140 arkkia), alusta erikoismateriaaleille, automaattinen kaksipuolisten syöttölaite, kopioinnin esilajittelu ja erinomaiset tulostus- ja kopiointiominaisuudet ovat kaikki vakiona.

### **Innovatiivinen Xerox-teknologia**

tuottaa kirkkaita, aina samana pysyviä värejä ja loistavaa kuvan laatua. Sisäänrakennettu Xerox -tulostuspalvelin vähentää tilantarvetta. Kuvanmuodostus kertasiirrolla kuvahihnalta paperille käyttää öljytöntä kiinnitystä ja Intermediate Belt Transfer -kuvahihnatekniikkaa ja tuloksena on korkeaa laatua, luotettavuutta ja tehokkuutta.

### **Kirkkaat ja voimakkaat värit EA-värijauheteknologialla**

1200 x 1200 dpi:n tulostustarkkuus ja EA-teknologian värijauhe varmistavat tarkan kuvanlaadun myös ohuiden viivojen ja varjostusten yksityiskohdissa. Luodessamme EA-teknologian värijauhetta voimme hallita sen hiukkasten kokoa ja muotoa ja lisätä joukkoon vapautusainetta. Tuloksena on partaveitsen terävää jälkeä



### **DocuColor selviää kaikesta – sovelluksesta ja tiedostomuodosta huolimatta.**

Vaikuttavien tiedotteiden, taloudellisten taulukkojen tai tehokkaiden esitysten luominen täysissä väreissä on siten helppoa. Ammattimaiselta näyttävät raportit syntyvät hetkessä yhdistelmällä värillisiä ja mustavalkoisia sivuja. DocuColor takaa tehokkuuden ja joustavuuden, jota tarvitsette edullisten ja toimivien asiakirjojen luomiseen.

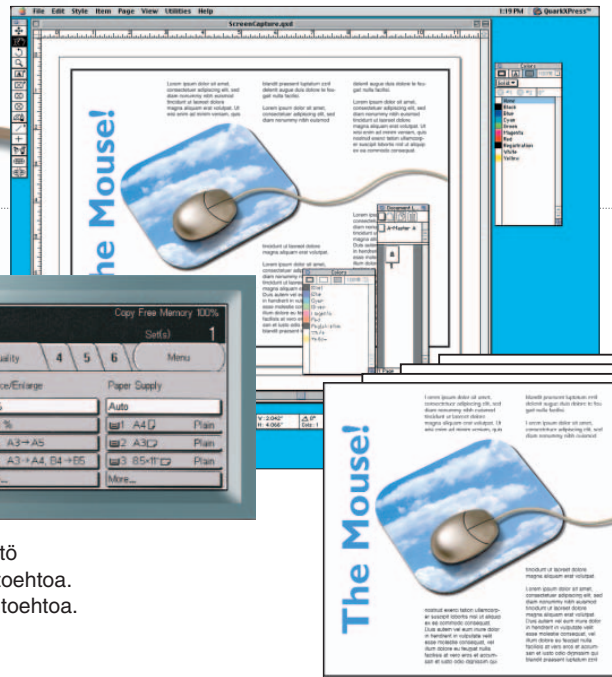
**Xerox DocuColor 2240**  
**Xerox DocuColor 1632**  
**Värillä on nyt väliä.**

Xerox on sitoutunut huolehtimaan ympäristöstä. Kaikki DocuColor-järjestelmät säästävät energiaa, käyttävät paperia tehokkaasti ja tuottavat mahdollisimman vähän jätettä.

DocuColor 2240/1632 on ihanteellinen valinta ympäristötietoisille käyttäjille, koska se käyttää ympäristöystävällistä EA-teknologian värijauhetta.



Helppokäyttöinen kosketusnäyttö  
 Kolme tulostustarkkuuden vaihtoehtoa.  
 Neljä skannaustarkkuuden vaihtoehtoa.



# 2240

# Xerox DocuColor® 1632

**Tulostin/kopiokoneen**

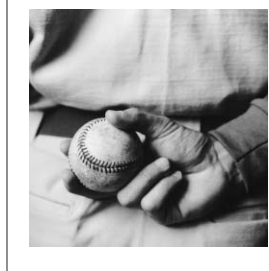


Luoda tiedotteita nopeasti ja tehokkaasti julkaisuohjelmistolla.



Paremman näköisiä esityksiä ja taulukoita – jokapäiväiseen käyttöön.

Voitte tulostaa vuosikertomuksenne suoraan vaikka PDF-tiedostosta tarkastettavaksi ja hyväksyttäväksi.



Mustavalkotulosteita 40 tai 32 sivun minuuttivauhdilla.

Vaivatonta asiakirjasarjojen tuotantoa.

### Nopeus

- DocuColor 2240:** A4/210 x 297 mm pysty  
• 22 värisivua/min / 40 mustavalkosivua/min  
**DocuColor 1632:** A4/210 x 297 mm pysty  
• 16 värisivua/min / 32 mustavalkosivua/min

### Tulostustarkkuus

#### Kopiointi

- 600 x 600 dpi sekä valokuvatila

#### Tulostus

Kolme tarkkuusvaihtoehtoa:

- 1200 x 1200, 1200 x 600, tai 600 x 600 dpi

#### Skannaus

Neljä tarkkuusvaihtoehtoa:

- 600 x 600, 400 x 400, 300 x 300, tai 200 x 200 dpi

### Näytön tulostus

- Teksti- ja valokuvatilat

### Tulostuspalvelin

- Xeroxin integroitu
- Power PC 750, 400 MHz
- 512 Mt tulostusmuistia
- 10 Gt kiintolevy (min.)
- Aito PostScript Level 3, PCL 5e ja 6 (emulaatio)
- 10/100 BaseT-standardi

### Tulostusajurit

- Windows 95/98/NT 4.x/2000/XP
- Macintosh OS 9.x
- Xerox Web User Interface -käyttöliittymä

### Peruskokoonpano

- Tulostuslaite ja palvelin
- Skanneri telineellä
- Automaattinen kaksipuolisten syöttölaite (DADF): 50 arkin kapasiteetti
- Alustaton kaksipuolisten kopiointi/tulostus
- Kopiointitöiden esilajittelumuisti
- Suuri syöttöalusta: A4/210 x 297 mm
- Limittävä luovutusalusta

### Kopiointin erikoistoiminnot

- Monta sivua arkille (myös tulostuksessa)
- Kirjakopiointi / jaettu skannaus
- Vihkokopiointi
- Automaattinen kuvankääntö
- Julistekopiointi
- Kopiotyön ohjelmointi etukäteen / Skannaus etukäteen

### Scanback

- Skannaustuki (TWAIN)
- Skannaus postilaatikkoon
- Skannauksen aloitus laitteen käyttöliittymästä
- Skannaus syöttölaitteesta (myös kaksipuoleiset)

### Tuottavuus ja asiakirjahallinta

- Töiden prosessointi uutta tietoa vastaanotettaessa
- Töiden prosessointi tulostettaessa
- Jatkuva tulostus
- Asiakirjasarjojen tulostus
- Tulostus käänteisessä järjestyksessä
- Sähköinen töiden lajittelu

### 4 Paperialustojen kapasiteetti

Laskettu 90 g/m<sup>2</sup> paperilla

- Alusta 1: 520 arkkaa
- Alusta 2: 520 arkkaa
- Alustat 3 + 4: 2000 arkkaa (A4/210 x 297 mm)

### 5 Alusta 5 (ohisyöttö): 100 arkin kapasiteetti

- Yhteensä = 3140 arkkaa
- Automaattinen paperialustan vaihto
- Paperin lisäys tulostettaessa

### Suurin arkkikoko

- SRA3 (ohisyöttö)

### Suurin kuvakoko

- 297 mm x 476.6 mm, maksimi kuva-ala
- A3/297 x 420 mm

### Tuetut paperin paksuudet

- Alusta 1: 64 – 105 g/m<sup>2</sup>
- Alustat 2-4: 64 – 105 g/m<sup>2</sup>
- Alusta 5 (ohisyöttö): 64 – 220 g/m<sup>2</sup>

### Nopeus materiaaleittain

#### DocuColor 2240

- Tavallinen paperi (A4/210 x 297 mm pysty):
- Mustavalko: 40 sivua/min; väri: 22 sivua/min
  - Kalvot:
  - Mustavalko: 16 sivua/min; väri: 8 sivua/min
  - Paksu paperi 1 (106 – 169 g/m<sup>2</sup>):
  - Mustavalko: 16 sivua/min; väri: 11 sivua/min
  - Paksu paperi 2 (170 – 220 g/m<sup>2</sup>):
  - Mustavalko: 11 sivua/min; väri: 11 sivua/min

#### DocuColor 1632

- Tavallinen paperi (A4/210 x 297 mm pysty):
- Mustavalko: 32 sivua/min; väri: 16 sivua/min
  - Kalvot:
  - Mustavalko: 13 sivua/min; väri: 7 sivua/min
  - Paksu paperi 1 (106 – 169 g/m<sup>2</sup>):
  - Mustavalko: 13 sivua/min; väri: 8 sivua/min
  - Paksu paperi 2 (170 – 220 g/m<sup>2</sup>):
  - Mustavalko: 8 sivua/min; väri: 8 sivua/min

### Lämpenemisaika

- Lepotilasta: 45 sek.
- Virransäätötilasta: 30 sek.

### Ensimmäisen sivun tulostusaika

#### Väriasetuksella

- Mustavalko: 6,8 sek.; väri: 10,1 sek.

#### Mustavalkoasetuksella

- Mustavalko: 4,3 sek.; väri: 12,5 sek.

### Valinnaiset lisälaitteet

- Viimeistelylaite: 1000 arkin kapasiteetti
- Token Ring -optio
- Ulkoisen lisälaitteen liitäntä

### 7 Vaihto-osat

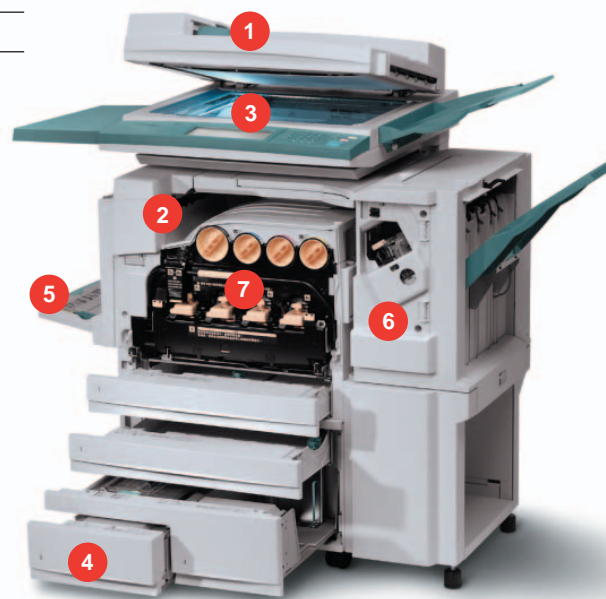
- 4 värikasettia: syaani, magenta, keltainen, musta
- 4 rumpukasettia: CMYK
- Hukkavärisäiliö

### Sähkövaatimukset

- 10 Amp (220/240 v)

### Koko (L x S x K)

- 666 x 780 x 1145 mm



Xerox Oy Puh. 0800 130 540