

XEROX®

Technology | Document Management | Consulting Services

kopioi | tulosta | skannaa | faksaa

Sopii työpöydälle.
Sopii budjettiin.
Sopii työryhmän tarpeisiin.



WorkCentre 4118 -monitoimijärjestelmä säästää tilaa ja lisää tehokkuutta yhdistämällä kaikki laitteet samoihin kuoriin. Saat kopiointi- ja tulostusominaisuuksia, jollaisia nähdään harvoin tässä hintaluokassa – sekä faksaus- ja skannaustoiminnot, joista on aina hyötyä kiireisessä toimistossa.



WorkCentre® 4118

Huippuominaisuuksia yhdessä edullisessa paketissa

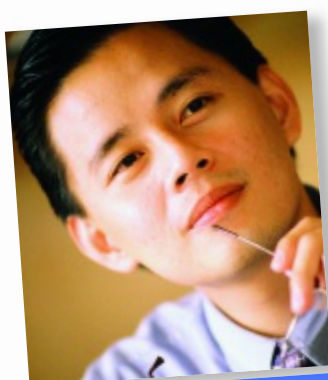
Nyt voit yhdistää kaikki päivittäin käyttämäsi toiminnot yhteen edulliseen laitteeseen. Saat paljon helppokäyttöistä tehoa.

- Hyvä hinta/laatusuhde vetoaa hintatietoisiin.
- Kun yhdellä laitteella voi tehdä neljän laitteen työt, käyttökustannukset ja huoltokulut pienenevät.
- Laitteessa on erikoistoimintoja, joita on totuttu näkemään vain paljon kalliimmissa laitteissa, kuten esimerkiksi lajittelu, käyntikorttikopiointi, automaattinen sovitin, reunojen häivytykset, marginaalien siirto, kirjakopiointi, kansilehdet, piirtoheitinkalvotila ja viikkokopiointi.
- Laitteessa on kustannuksia säästäviä toimintoja, kuten kaksipuolistulostus, skannattujen asiakirjojen hallintaohjelmisto sekä tulostuksen, kopioinnin ja faksauksen valinnat, joilla voi vähentää paperin ja väriaineen käyttöä.

Moniulotteinen monitoimijärjestelmä

WorkCentre 4118 -järjestelmä tarjoaa valikoiman edistyksellisiä toimintoja, joita voi laajentaa yrityksesi tarpeiden mukaan.

- Jokaiseen toimistoon kertyy paperia. WorkCentre 4118 -skannausohjelmiston avulla voit skannata mustavalkoiset tai väriasiakirjat suoraan tietokoneeseen, jossa voit muokata ja organisoida niitä.
- Faksitoiminnossa on 8 Mt muistia, jopa 406 x 392 dpi:n kuvatarkkuus ja nopeutta peräti 3 sekuntia/sivu yhteydestä riippuen. Laitteella voi lähettää myös värifakseja.
- Suoraviivainen, intuitiivinen käyttöpaneeli varmistaa, että toiminnot on helppo löytää.
- Laite on kompakti, mutta vaikutus työnkulkuun on valtava. Laitetta voi käyttää työpöydällä tai siihen voi lisätä toisen paperialustan ja kätevä kaapin, jolloin laite on kaikkien helposti käytettävissä.
- Lisävarusteita ovat toinen paperialusta, kaappialusta, verkkoliitäntä ja ulkoisen lisälaitteen liitäntä.



Käyttöpaneeli on yksinkertainen ja intuitiivinen.

Nestekidenäytössä näkyvät työn ja laitteen tila.

Helppokäyttöisiä faksitoimintoja käytetään yhdellä painikkeen painalluksella.

Alfanumeerinen näppäimistö tukee kaikkia kopiointi- ja faksitoimintoja.



Usein käytetyt kopiointitoiminnot, kuten lajittelu, pienennys ja suurenus sekä vaalennus ja tummennus tapahtuvat yhdellä painalluksella.

Laitteen tilinäytössä näkyy, onko järjestelmä valmis vai tarvitseeko se toimenpiteitä.

Tukea työryhmälle

Ahkera WorkCentre 4118 tarjoaa toimintoja työryhmän jokapäiväiseen käyttöön.

- Kopioi ja tulostaa 17 sivua minuutissa.
- 1200 arkin paperikapasiteetti mahdollistaa suuremmatkin työt. Voit tulostaa enemmän ja käyttää vähemmän aikaa paperin lisäämiseen.
- Lisävarusteena hankittavalla verkkoliitännällä tulostimen voi jakaa koko toimiston kanssa.
- Toimiston paperiasiakirjat on helppo lajitella skannaamalla ne PDF-tiedostoiksi (katso sivupalkkia).

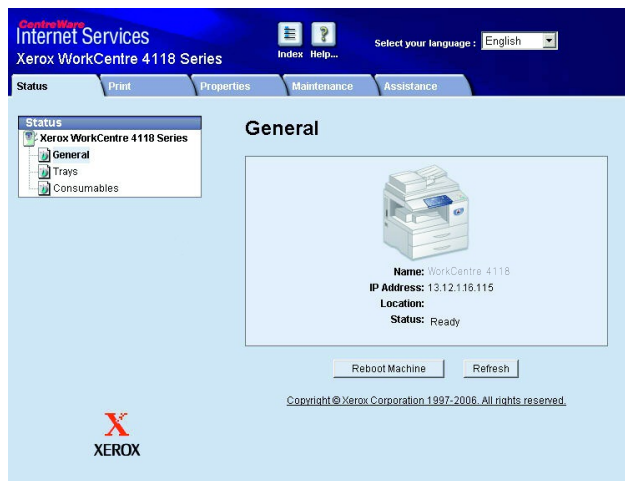


Skannauksen teho

WorkCentre 4118:n skannaustoiminnoilla voit organisoida, muokata ja jakaa tietoja tehokkaasti skannaamalla asiakirjat suoraan tietokoneeseen.

Laitteen mukana toimitettava Nuance®-skannausohjelmisto muuntaa paperiasiakirjat digitaaliseen muotoon ja integroi ne työnkulkuihin:

- Nuance® OmniPage® muuntaa paperiasiakirjat nopeasti muokattaviksi digitaalisiksi asiakirjoiksi, joissa voi tehdä hakuja. Asiakirjojen sivuasettelu ja muotoilut säilyvät täsmällisesti.
- Nuance® PaperPort® käyttää kuvakkeisiin perustuvaa Visual Desktop -työpöytää, jonka avulla voit välittömästi katsoa ja organisoida skannatut paperit ja formaatit, kuten PDF-, TIFF- ja MS Office -tiedostot.



Voit hallita tulostinta web-selaimella CentreWare IS -ohjelmiston avulla. Se toimitetaan valinnaisen verkkokortin mukana.





kopiointi | tulostus | skannaus | faksia

KOKOONPANOT	WorkCentre 4118x
Nopeus	Jopa 17 sivua minuutissa (A4)
Ensimmäinen sivu tulostuu	10 sekuntia
Paperinkäsittely	
Paperialustat Vakio	Arkinsyöttölaite: 40 arkkia
	Ohisyöttöalusta: 100 arkkia, koko: erikoiskoot A4-kokoon asti
	Alusta 1: 550 arkkia, koko: erikoiskoot A4-kokoon asti, automaattinen paperialustan vaihto
Valinnaisena	Alusta 2: 550 arkkia, koko: erikoiskoot A4-kokoon asti
Kopiointi	
Kopiointitarkkuus	600 x 600 dpi
Kopiointiominaisuudet	Automaattinen sovitin, automaattinen häivytyksen, kirjakopiointi, vihkopyöt, toistokuva, lajittelu, kansilehdet, vihkokopiointi, reunojen häivytyksen, käyntikorttikopiointi, marginaalien siirto, monta sivua arkille, piirtohetinkalvot
Tulostus	
Tulostustarkkuus	1200 x 1200 dpi
Tulostusominaisuudet	Automaattinen kaksipuolistulostus, juliste, vihkopyöt, sovitin sivulle, pienennä/suurena, sivua arkille (enintään 16), kansilehdet, lajittelu, vesileima
Faksi	
Faksitoiminnot	Faksi (33,6 kb/s JBIG-pakkauksella)
	Suojattu faksi: lähetyksillä, suojattu postilaatikko, asetettu lähetyksen, lähetyksen tärkeyden valinta, tarkistus, välitys, värifaksien lähetyksen
Skanneri	
	Skannaus työpöydälle, mukana OCR-ohjelmisto (Nuance PaperPort® SE 10.0, Nuance OmniPage® SE 4.0), väriskanaustoiminto
Kuukausittainen käyttömäärä	Jopa 20 000 sivua kuukaudessa
Muut vaihtoehdot	Verkkoliitäntä, ulkoisen lisälaitteen liitäntä, kaappialusta
Takuu	Yksi vuosi paikan päällä

TEKNISET TIEDOT

Kopioikone

Pienennä/suurena valotustasolta:
25 – 400 % 1 % askelin, ADF:
25 – 100 % 1 % askelin Tuottavuus:
skannaa kerran - tulosta useita,
sähköinen esilajittelu
Useat kopiot: jopa 999 kopiota
monisivuisista alkuperäisistä

Tulostin

Ohjain: 240 MHz
Laitemuisti: 64 Mt
Tulostinajurit: Windows
98/NT4.0/2000/Me/XP, Mac OS, Linux
Liitännät: USB, rinnakkais, valinnainen
10/100 BaseT Ethernet
Kielituki: PCL5e/PCL®6-emulaatio,
Adobe® PostScript® 3™ -emulaatio
(valinnainen)

Skanneri

Yhteensopivuus: TWAIN
Teknologia: suoraliitäntä PC:hen (USB),
rinnakkaisportti, IEEE 1284
Skannaustarkkuus: optinen tarkkuus:
600 x 600 dpi; interpoloitu tarkkuus:
4800 dpi, skannauksen esikatselu:
75 dpi
Skannausvyvyys: mustavalkoinen:
1-bittinen lineaarisuus ja puolisyvä,
8-bittinen (ulkoinen), 12-bittinen
(sisäinen) harmaasävyille

Väri: 24-bittinen (ulkoinen), 36-bittinen
(sisäinen)
Skannausajurit: TWAIN, WIA

Faksi

Faksitarkkuus: Jopa 406 x 392 dpi
Muisti: 8 Mt
Viestintätila: Half Duplex
Tiedon pakkaus: JBIG, MMR/MR/MH
(JPEG värifakseissa)
Numerovalinta: jopa 200 pika-/
ryhmävalintapaikkaa
Harmaasävyt: 256 tasoa
Paristovarmennus: jopa 72 tuntia täyteen
ladattuna

Laitteen hallinta

CentreWare Internet Services, CentreWare
Web, NDPS, HP Openview, ja Control
Centre 5.0

Paperinkäsittely

Ohisyöttöalusta: 60 – 163 g/m²
Alustat 1 ja 2: 60 – 90 g/m²
Kaksipuoliset: 60 – 75 g/m²
Tulostusmateriaalit: Paperi, kirjekuoret,
tarrat, piirtohetinkalvot

Käyttöympäristö

Lämpötila: vaihteluväli: 10 – 32 °C
Suositus: 16 – 30 °C
Ilmankosteus:
Vaihteluväli: 20 – 80 RH
Suositus: 30 – 70 RH

Sähköliitäntä

Virta: 220 – 240 V, 3,5 A
Virrankulutus
Normaalikäyttö: 340 wattia, valmiustila:
84 wattia, virransäästötila: 16 wattia
ENERGY STAR® -standardin mukainen
Ääniteho: käynnissä: 7,1 (B) Lwa,
lepotilassa: 5,1 (B) Lwa

Laitteen mitat (L x S x K)

560 x 430 x 455 mm
Paino: 26,8 kg

Tulostustarvikkeet

Keskimääräinen riittoisuus
Väriaine – musta: 8 000 sivua*
Rumpukasetti – 20 000 sivua

* Värikasetin tulostusmäärä on ISO / IEC 19752
ISO-standardin mukainen värikasetin riittoisuus.

Värikasetin riittoisuus määritetään ISO/IEC 19752 -
standardin mukaisesti. Tämä on standardi, jolla
testataan yksivärisen lasertulostimien värikasettien
riittoisuus.

Hyväksynnät

UL 60950-1 2003
CE, Nemco EN60950-1:2001

